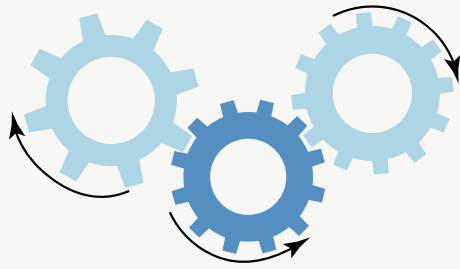


# METODOLOGÍAS DE ANÁLISIS

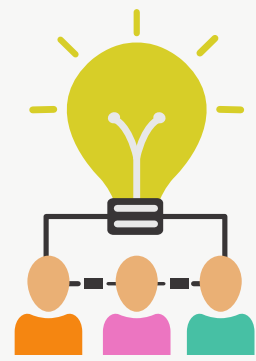
## Causalidad.

Una causa es el factor que altera la posibilidad de ocurrencia de un evento.



Factores causales:

- Económicos
- Ámbito laboral
- Políticos
- Biológicos
- Psicológicos
- Relacionados con el medio ambiente social y cultural
- Medio ambiente físico
- Servicios de Salud



## Ensayo Clínico.



Un ensayo clínico es un experimento controlado que tiene un evento como una medida de resultado, realizado en un entorno clínico, involucrando a personas que tienen una enfermedad o condición de salud específica.

Un Ensayo Clínico Aleatorizado (ECA) es un ensayo clínico en el que los participantes son asignados aleatoriamente a grupos separados que comparan diferentes tratamientos, dividiéndose en dos fases:



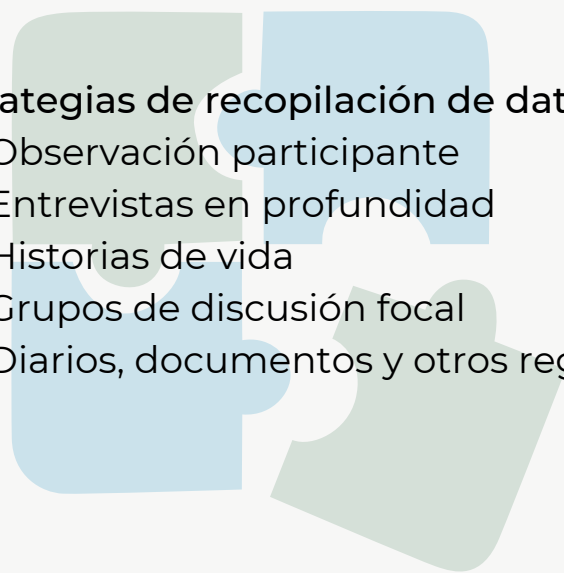
- Estudios de Fase I o estudios clínico-farmacológicos
- Estudios de Fase II o de eficacia

## Métodos cualitativos.

Intenta obtener una comprensión más profunda de las experiencias, las percepciones, el comportamiento y los procesos.

Estrategias de recopilación de datos:

- Observación participante
- Entrevistas en profundidad
- Historias de vida
- Grupos de discusión focal
- Diarios, documentos y otros registros



Los métodos mixtos se usan en:

- Complementariedad
- Desarrollo
- Triangulación
- Iniciación
- Expansión



## Diseños mixtos.

En investigación se combinan elementos de los enfoques cuantitativo y cualitativo para lograr amplitud, profundidad, comprensión y corroboración del fenómeno estudiado.

